

Legenda

Limite comunale

Disesti attivi
Deposito di frana attiva

Disesti quiescenti
Deposito di frana quiescente

Disesti potenziali
Deposito di versante s.l.

Deposito eluvio-colluviale

Conoide torrenzialia inattiva

2 Perimetro aree in dissesto interessate da studi del rischio e relativo n° d'ordine

Classi di pericolosità relative a frane quiescenti interessate da studi di dettaglio acquisiti nell'ambito del PRG

F2 - Fattibilità con minime limitazioni

F3 - Fattibilità con modeste limitazioni

F4 - Fattibilità con consistenti limitazioni

F5 - Fattibilità con gravi limitazioni

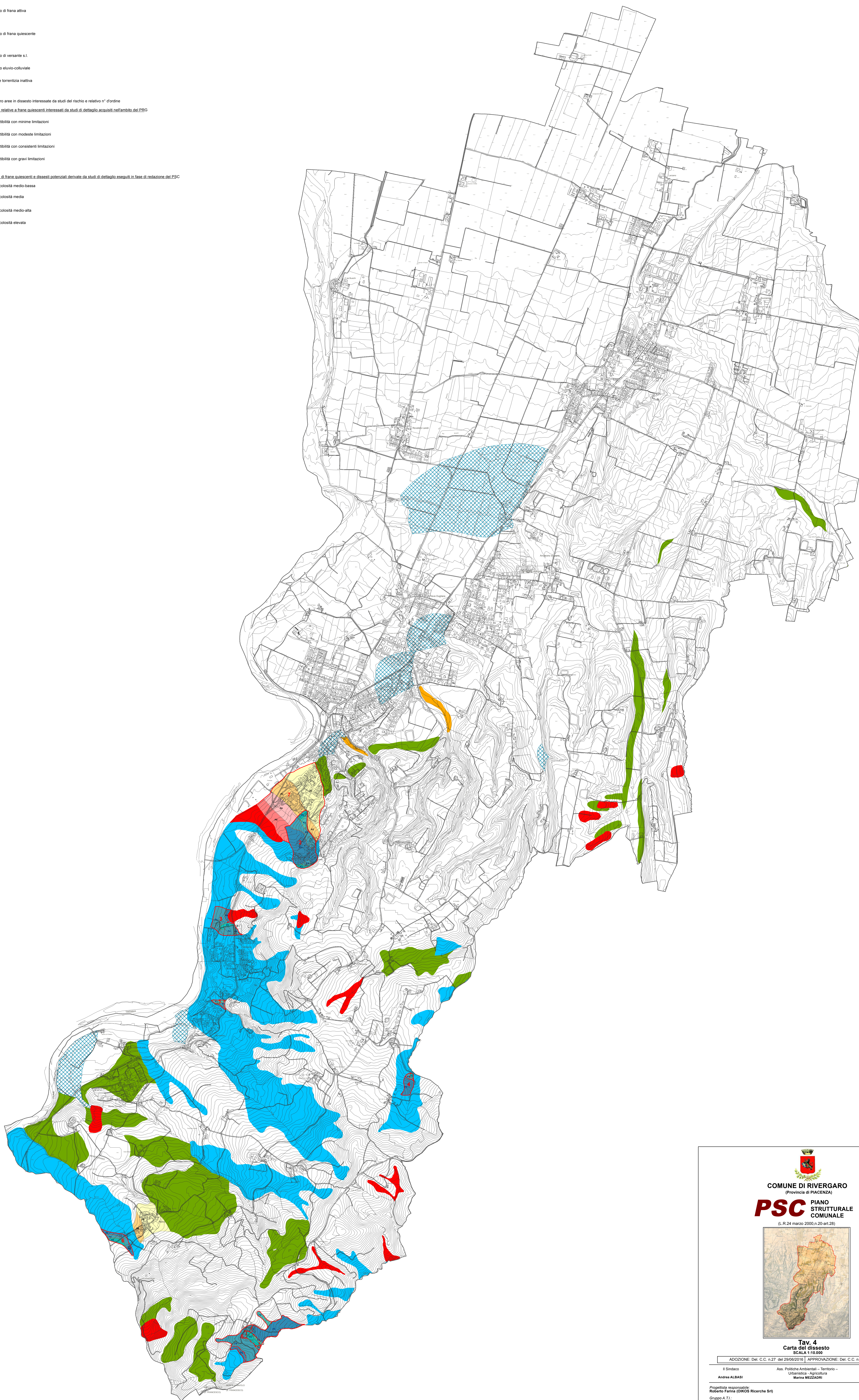
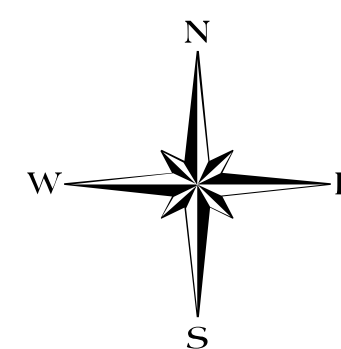
Classi di pericolosità di frane quiescenti e dissesti potenziali derivate da studi di dettaglio eseguiti in fase di redazione del PSC

P2 Pericolosità medio-bassa

P3 Pericolosità media

P4 Pericolosità medio-alta

P5 Pericolosità elevata



COMUNE DI RIVERGARO
(Provincia di PIACENZA)

PSC PIANO STRUTTURALE COMUNALE
(L. R. 24 marzo 2000 n.20-art.28)

Tav. 4
Carta dei dissesti
SCALA 1:10.000

ADOZIONE: Del. C.C. n.27 del 29/05/2016 | APPROVAZIONE: Del. C.C. n. 14 del 29/03/2019

Il Sindaco Andrea ALBASI	Ass. Politiche Ambientali - Territorio - Urbanistica - Agricoltura Marina MEZZADRI	Il Segretario Generale Elena MEZZADRI
------------------------------------	--	---

Progettista responsabile:
Roberto FARNA (OMGOS Ricerca Srl)

Gruppo A.T.:
OMGOS Ricerca (Capogruppo):
Diana Lotti (Responsabile operativo)
Francesco Manunza

Collaboratori:
Antonio Conticello, Roberta Bernassi
Cartografia, elaborazioni S.I.T.
Coronella Venezia (editing)

Arch. Guido Leoni
Collaboratore di Urbanistica:
Arch. Luca Pagliettini
Arch. Gianfranco Pagliettini

Comune di Rivergaro
Ufficio tecnico:
geom. Denis PAGANI
arch. Sara SCARINGELLA

Aspetti ambientali:
AMBITER S.r.l.
Società di Ingegneria Ambientale
Dott. Geol. Giorgio Neri

Analisi geologiche e storiche:
Dott. Geol. Gabriele Corbelli
(Studio Geologico Ambientale)

Oikos Studio Geologico Ambientale
Marzo 2019